



# Chauffe-eau électriques Space Saver<sup>MD</sup>

Spécialement conçus pour les chalets, petits bureaux, maisons mobiles et toute autre application où chaque centimètre compte, les chauffe-eau résidentiels électriques Space Saver<sup>MD</sup> vous offrent l'optimum en matière de fiabilité, de performance et d'efficacité énergétique. Des caractéristiques uniques et brevetées, une sélection variée de modèles et de capacités : il existe un produit GSW répondant à vos besoins.

## CONÇU POUR LA PERFORMANCE

- Technologie exclusive TankSaver<sup>MD</sup>
- Réservoir émaillé pour une longue durabilité
- Conforme aux plus récentes normes d'efficacité énergétique
- Raccords à manchon interne en plastique, installés en usine
- Base isolée Styropour<sup>MD</sup> à grande efficacité énergétique
- Éléments longue durée à contrôle thermostatique
- Mousse isolante sans CFC
- Rabat protecteur couvrant les éléments et le thermostat

## FACILE À INSTALLER ET À RÉPARER

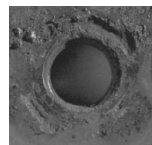
- Soupape de sûreté T&P installée en usine
- Anodes remplaçables

## GARANTIE LIMITÉE, PIÈCES ET RÉSERVOIR

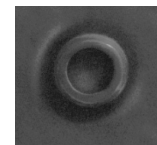
Veuillez consulter le libellé de la garantie qui se trouve au dos de cette feuille, la documentation fournie avec le chauffe-eau ou communiquer avec GSW pour obtenir tous les détails de garantie.

## CARACTÉRISTIQUES EXCLUSIVES

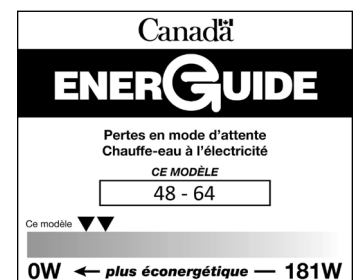
Nos chauffe-eau sont munis de l'exclusive et brevetée technologie TankSaver, qui prolonge la durée de vie du réservoir. Les rondelles TankSaver freinent la corrosion en étanchéifiant la surface métallique des ouvertures du réservoir, ce qui les préserve de tout contact avec l'eau. Ce concept élimine pratiquement toute corrosion.



Sans  
TankSaver



Avec  
TankSaver





# Chauffe-eau compacts électriques Space Saver<sup>MD</sup>

## DONNÉES TECHNIQUES

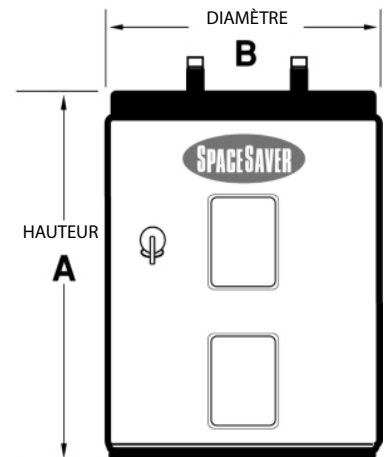
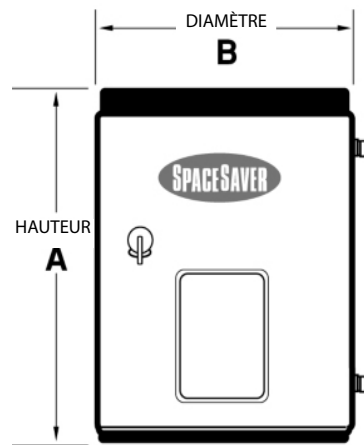
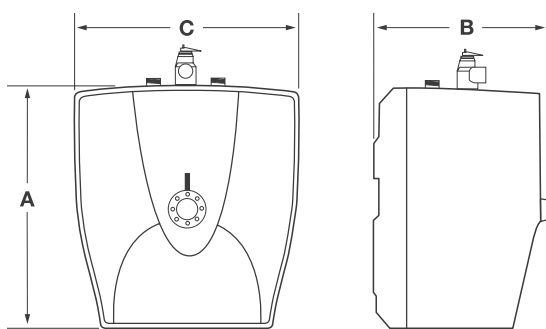
Garantie réservoir années**	Modèle	Capacité			Pertes au repo WATTS	Éléments		Dimensions			Poids à l'expédition LB (KG)	Conformité C.-B.
		GI	USG	LITRES		WATTS	VOLTS	A PO (CM)	B PO (CM)	C PO (CM)		
<b>MODÈLE À FICHE ÉLECTRIQUE STANDARD, UN ÉLÉMENT</b>												
5	SS025SE15	2	2.5	10	N/A	1500	120	14 (36)	11 (28)	14 (36)	20 (9)	√
<b>ENTRÉE PAR LE BAS, UN ÉLÉMENT</b>												
6	SS06SEB15	5	6	23	N/A	1500	120	15 ¼ (39)	14 ¼ (36)	N/A	35 (16)	√
6	SS06SEB30					3000	240					
6	SS12SEB15	9	12	43	N/A	1500	120	22 ¾ (58)	16 (41)	N/A	55 (25)	√
6	SS12SEB30					3000	240					
6	SS620SSEB-15K	14	19	65	51	1500	120	25 ½ (65)	19 (48)	N/A	65 (30)	√
6	SS620SSEB-30					3000	240					
6	SS630SSEB-15K	22	30	108	48	1500	120	30 (76)	22 (56)	N/A	90 (41)	√
6	SS630SSEB-30					3000	240					
<b>ENTRÉE PAR LE HAUT, DEUX ÉLÉMENTS</b>												
6	SS640SDE-15K	30	40	143	54	1500	120	48 (122)	20 (51)	N/A	110 (50)	√
6	SS640SDE-30X					3000	208					
6	SS640SDE-30					3000	240					
<b>MODÈLES LOWBOY À ENTRÉE PAR LE HAUT, DEUX ÉLÉMENTS</b>												
6	SS630LDE-45	22	30	108	53	4500	240	31 (79)	22 (56)	N/A	98 (44)	-
6	SS640LDE-45	30	40	182	62	4500	240	33 ½ (82)	24 (61)	N/A	126 (57)	-
6	SS650LDE-45	40	50	182	64	4500	240	34 (84)	26 ½ (66)	N/A	162 (73)	-

\*\*Applications résidentielles. Garantie réduite pour les applications commerciales. Pièces garanties une année.

Modèles avec entrée par le bas\*\*

Modèles avec entrée par le haut

ENTRÉE PAR LE HAUT, DEUX ÉLÉMENTS  
MODÈLES LOWBOY À ENTRÉE PAR LE HAUT, DEUX ÉLÉMENTS



\*\*Note : les modèles de 6, 12 et 19 USG possèdent un raccord latéral, sur la gauche de l'appareil.