

Conçue exclusivement pour les entrepreneurs en plomberie, la gamme de chauffe-eau électriques résidentiels de John Wood^{MD} pousse la fiabilité, la performance et l'efficacité énergétique à un niveau inégalé. Offrant des caractéristiques uniques et brevetées, une sélection variée de modèles et de capacités : il existe un produit pour répondre à vos besoins.

Caractéristiques

Économies d'énergie

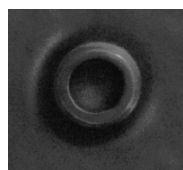
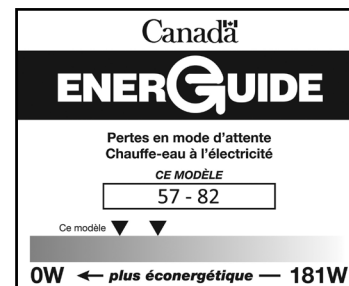
- Respecte et surpasse les normes d'efficacité énergétique de RNCAN
- Grande variété de modèles pouvant satisfaire aux diverses normes d'efficacité du pays
- Base isolée Styropour^{MD} à grande efficacité énergétique

Conçu pour la performance

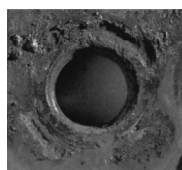
- Technologie exclusive TankSaver^{MD} : prolonge la durée de vie du réservoir
- Réservoir émaillé : allonge sa durée de vie
- Raccords avec doublure en plastique, installés en usine
- Éléments longue-durée à commande thermostatique
- Robinet de vidange en laiton
- Modèle à récupération rapide offert : excellent choix pour les constructeurs
- Mousse isolante sans CFC

Entretien

- Soupape de sûreté T&P et robinet de vidange judicieusement positionnés
- Anodes remplaçables



Avec
TankSaver



Sans
TankSaver

GARANTIE

Garantie limitée de 8 ans sur le réservoir

Garantie limitée de 6 ans sur les pièces

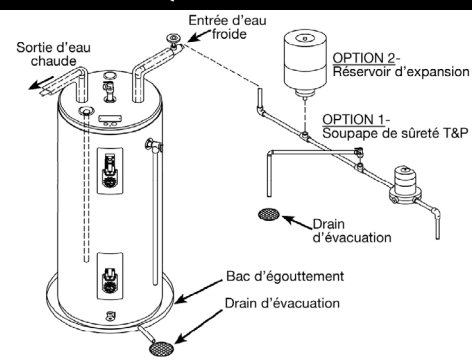
Reportez-vous au manuel d'installation pour toutes les conditions, ou visitez le www.johnwoodwaterheaters.com pour plus d'information.



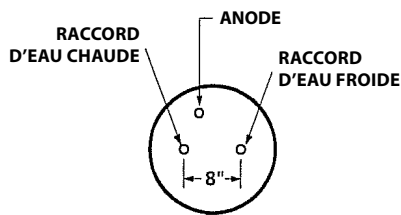
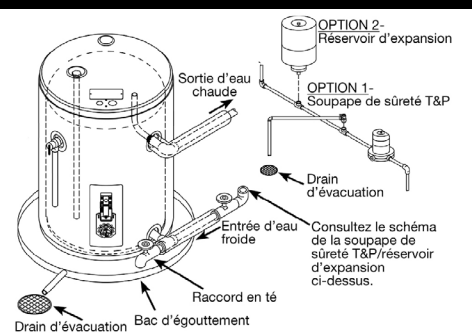
SPÉCIFICATIONS

Modèle	Capacité			Éléments supérieure et inférieure		Perte au repos WATTS	Volume première heure USG (L)	Hauteur dessus chauffe-eau A PO (CM)	Diamètre B PO (CM)	Poids à l'expédition LB (KG)
	GI	USG	LITRES	WATTS	VOLTS					
ENTRÉE PAR LE HAUT										
JW850SDE-30X	40	50	182	3000	208	57	60 (221)	48¾ (124)	22 (56)	129 (59)
JW850SDE-30	40	50	182	3000	240	57	60 (221)	48¾ (124)	22 (56)	129 (59)
JW850SDE1-30X	40	50	182	3000	208	66	60 (221)	48 (122)	21½ (55)	121 (55)
JW850SDE1-30	40	50	182	3000	240	66	60 (221)	48 (122)	21½ (55)	121 (55)
JW850SDE-45X	40	50	182	4500	208	57	60 (221)	48¾ (124)	22 (56)	129 (59)
JW850SDE-45	40	50	182	4500	240	57	60 (221)	48¾ (124)	22 (56)	129 (59)
JW850SDE1-45X	40	50	182	4500	208	66	60 (221)	48 (122)	21½ (55)	121 (55)
JW850SDE1-45	40	50	182	4500	240	66	60 (221)	48 (122)	21½ (55)	121 (55)
JW850SDE-60X	40	50	182	6000	208	57	60 (221)	48¾ (124)	22 (56)	129 (59)
JW850SDE-60	40	50	182	6000	240	57	60 (221)	48¾ (124)	22 (56)	129 (59)
JW850SDE1-60X	40	50	182	6000	208	66	60 (221)	48 (122)	21½ (55)	121 (55)
JW850SDE1-60	40	50	182	6000	240	66	60 (221)	48 (122)	21½ (55)	121 (55)
JW880TDE-30X	60	80	284	3000	208	78	81 (298)	60½ (154)	24 (61)	208 (95)
JW880TDE-30	60	80	284	3000	240	78	81 (298)	60½ (154)	24 (61)	208 (95)
JW880TDE-45X	60	80	284	4500	208	78	81 (298)	60½ (154)	24 (61)	208 (95)
JW880TDE-45	60	80	284	4500	240	78	81 (298)	60½ (154)	24 (61)	208 (95)
JW880TDE-60X	60	80	284	6000	208	78	81 (298)	60½ (154)	24 (61)	208 (95)
JW880TDE-60	60	80	284	6000	240	78	81 (298)	60½ (154)	24 (61)	208 (95)
ENTRÉE PAR LE HAUT, ÉLÉMENT INCOLOY										
JW850SDE1-38	40	50	182	3800	240	66	60 (221)	48 (122)	21½ (55)	121 (55)
JW880TDE-38	60	80	284	3800	240	78	81 (298)	60½ (154)	24 (61)	208 (95)
ENTRÉE PAR LE BAS										
JW850SDEB-30X	40	50	182	3000	208	66	60 (221)	48 (122)	22 (56)	123 (56)
JW850SDEB-30	40	50	182	3000	240	66	60 (221)	48 (122)	22 (56)	123 (56)
JW850SDEB-45X	40	50	182	4500	208	66	60 (221)	48 (122)	22 (56)	123 (56)
JW850SDEB-45	40	50	182	4500	240	66	60 (221)	48 (122)	22 (56)	123 (56)
JW880TDEB-30X	60	80	284	3000	208	82	81 (298)	60½ (154)	24 (61)	212 (96)
JW880TDEB-30	60	80	284	3000	240	82	81 (298)	60½ (154)	24 (61)	212 (96)
JW880TDEB-45X	60	80	284	4500	208	82	81 (298)	60½ (154)	24 (61)	212 (96)
JW880TDEB-45	60	80	284	4500	240	82	81 (298)	60½ (154)	24 (61)	212 (96)

INSTALLATION TYPIQUE - ENTRÉE PAR LE HAUT



INSTALLATION TYPIQUE - ENTRÉE PAR LE BAS



Les thermostats des chauffe-eau électriques John Wood présentés dans ce feuillet technique ont une température maximale de 150°F.

